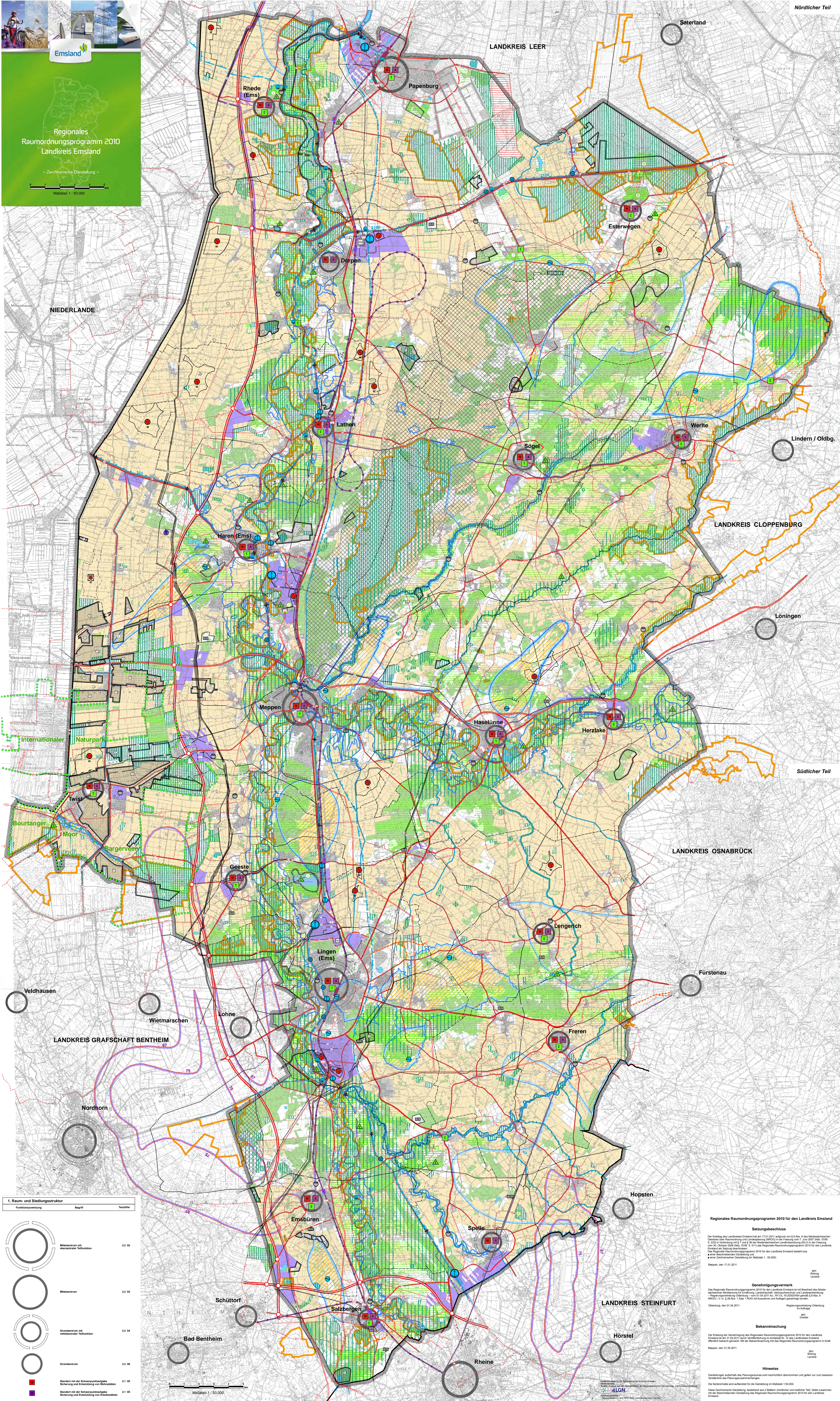


Regionales Raumordnungsprogramm 2010  
Landkreis Emsland

— Zeichnerische Darstellung —

Maßstab 1 : 50.000



**1. Raum- und Siedlungsstruktur**

Vorranggebiet (2)	Vorhaltungsgebiet (5)	Begriff	Textziffer
		Wüstenerwartung mit besonderer Funktion	2.2 02
		Wüstenerwartung	2.2 03
		Grundraster mit besonderer Funktion	2.2 04
		Grundraster	2.2 05
		Standort mit der Schwerpunktbeziehung	2.1 05
		Standort mit der Schwerpunktbeziehung	2.1 06

**3. Erholung**

Vorranggebiet (2)	Vorhaltungsgebiet (5)	Begriff	Textziffer
		Standort mit der besonderen Erholungsbeziehung	2.1 05
		Standort mit der besonderen Erholungsbeziehung	2.1 06
		Regional koordinierter Erholungsraum	3.1 04

**4. Landwirtschaft**

Vorranggebiet (2)	Vorhaltungsgebiet (5)	Begriff	Textziffer
		Landwirtschaft auf Grundbesitz	3.7 01
		Landwirtschaft auf Grundbesitz	3.7 02

**8. Lärmschutz**

Vorranggebiet (2)	Vorhaltungsgebiet (5)	Begriff	Textziffer
		Lärmschutz	4.7 02
		Lärmschutz	4.7 03

**10. Verkehr**

Vorranggebiet (2)	Vorhaltungsgebiet (5)	Begriff	Textziffer
		Verkehr - Straßen und Häfen	4.6 01
		Verkehr - Allgemein	4.6 02
		Verkehr - Verkehrsnetze	4.6 03

**11. Wasserwirtschaft**

Vorranggebiet (2)	Vorhaltungsgebiet (5)	Begriff	Textziffer
		Wasserwirtschaft - Abwasserbehandlung	4.9 01
		Wasserwirtschaft - Hochwasserschutz	4.9 02

**2. Natur und Landschaft**

Vorranggebiet (2)	Vorhaltungsgebiet (5)	Begriff	Textziffer
		Natur 2000	3.4 02
		Natur 2000	3.4 03
		Natur und Landschaft	3.3 05

**5. Forstwirtschaft**

Vorranggebiet (2)	Vorhaltungsgebiet (5)	Begriff	Textziffer
		Wald	3.8 01
		Wald	3.8 02

**9. Rohstoffgewinnung**

Vorranggebiet (2)	Vorhaltungsgebiet (5)	Begriff	Textziffer
		Rohstoffgewinnung	3.9 01
		Rohstoffgewinnung	3.9 02

**11. Wasserwirtschaft**

Vorranggebiet (2)	Vorhaltungsgebiet (5)	Begriff	Textziffer
		Wasserwirtschaft - Wasserversorgung	4.9 03
		Wasserwerk	4.9 04

**12. Abfallwirtschaft**

Vorranggebiet (2)	Vorhaltungsgebiet (5)	Begriff	Textziffer
		Abfallwirtschaft / Abfallbehandlung	4.11 01
		Abfallwirtschaft / Abfallbehandlung	4.11 02

**14. Besondere öffentliche Zwecke**

Vorranggebiet (2)	Vorhaltungsgebiet (5)	Begriff	Textziffer
		Sporngebiet	4.13 01

**15. Nachrichtliche Darstellungen**

Vorranggebiet (2)	Vorhaltungsgebiet (5)	Begriff	Textziffer
		Vorhabenbereich / Bestimmungsbereich	2.2 01
		Naturpark	3.6 01
		Genetische Ressourcen	3.2 01

Regionales Raumordnungsprogramm 2010 für den Landkreis Emsland

**Satzungsbeschluss**

Der Kreistag des Landkreises Emsland hat am 17.01.2011 im Rahmen der 10. ordentlichen Sitzung des Kreistages das Regionale Raumordnungsprogramm 2010 für den Landkreis Emsland beschlossen. Das Programm ist Bestandteil des Regionalen Raumordnungsprogramms 2010 für den Landkreis Emsland. Das Programm ist Bestandteil des Regionalen Raumordnungsprogramms 2010 für den Landkreis Emsland. Das Programm ist Bestandteil des Regionalen Raumordnungsprogramms 2010 für den Landkreis Emsland.

**Genehmigungsvermerk**

Das Regionale Raumordnungsprogramm 2010 für den Landkreis Emsland ist mit Beschluss des Niedersächsischen Ministeriums für Ernährung, Landwirtschaft, Verbraucherschutz und Landesentwicklung vom 20.02.2011 genehmigt worden. Das Regionale Raumordnungsprogramm 2010 für den Landkreis Emsland ist mit Beschluss des Niedersächsischen Ministeriums für Ernährung, Landwirtschaft, Verbraucherschutz und Landesentwicklung vom 20.02.2011 genehmigt worden.

**Bekanntmachung**

Die Erstellung der Genehmigung des Regionalen Raumordnungsprogramms 2010 für den Landkreis Emsland ist am 17.01.2011 im Amtsblatt des Landkreises Emsland Nr. 12 des Landes Emsland veröffentlicht worden. Die Bekanntmachung ist Bestandteil des Regionalen Raumordnungsprogramms 2010 für den Landkreis Emsland.

**Hinweise**

Die Karte ist Bestandteil des Regionalen Raumordnungsprogramms 2010 für den Landkreis Emsland. Die Karte ist Bestandteil des Regionalen Raumordnungsprogramms 2010 für den Landkreis Emsland. Die Karte ist Bestandteil des Regionalen Raumordnungsprogramms 2010 für den Landkreis Emsland.